

ТЕХНИЧЕСКИЕ ПАРАМЕТРЫ РЕКЛАМНОЙ КОНСТРУКЦИИ

ПАСПОРТ № 52-12

на установку рекламной конструкции в г. Глазове

Конструкция № 39



Местоположение: ул.Сибирская, в районе  
жилого дома № 89

Согласовано: \_\_\_\_\_

Дата выдачи: \_\_\_\_\_

Срок действия: \_\_\_\_\_

Постановление \_\_\_\_\_

Договор \_\_\_\_\_

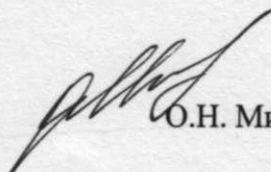
Согласовано  
Начальник управления - главный архитектор

О.П. Микрюков

## ТЕХНИЧЕСКИЕ ПАРАМЕТРЫ РЕКЛАМНОЙ КОНСТРУКЦИИ

п/п	Наименование	Характеристика
1	Место установки	<u>УР, г.Глазов, ул.Сибирская, в районе жилого дома № 89</u> <u>Конструкция № 39</u>
2	Характеристика рекламной конструкции	Тип рекламной конструкции: <u>Двухсторонняя щитовая конструкция (билборд)</u> Размеры рекламных щитов: <u>6,0м x 3,0 м x 2 стороны</u>  <u>Общая площадь информационных полей:</u> <u>36,0 м<sup>2</sup></u>
3	Инженерное оборудование	Освещение: <u>Предусмотреть подсветку рекламной конструкции</u>
4	Требования к содержанию средств наружной рекламы	Рекламную конструкцию круглогодично содержать в надлежащем состоянии.
5	Землепользователь, владелец участка	Земельный участок находится в государственной собственности до разграничения государственной собственности на землю. Договор №__ на установку и эксплуатацию рекламной конструкции от ____ 2012 года
6	Закрепленная площадь по благоустройству территории	Границы прилегающей территории - 7 метров по периметру конструкции (согласно Правил благоустройства муниципального образования «Город Глазов» Удмуртской Республики, утвержденных решением Глазовской городской Думы от 28.11.2008 № 652.)

Согласовано  
Начальник управления - главный архитектор

  
О.Н. Микрюкова

ДЛЯ ВОРОТ И ПИ

5000

300

3000

3000

600

2400

Щит

Опора

Фундамент

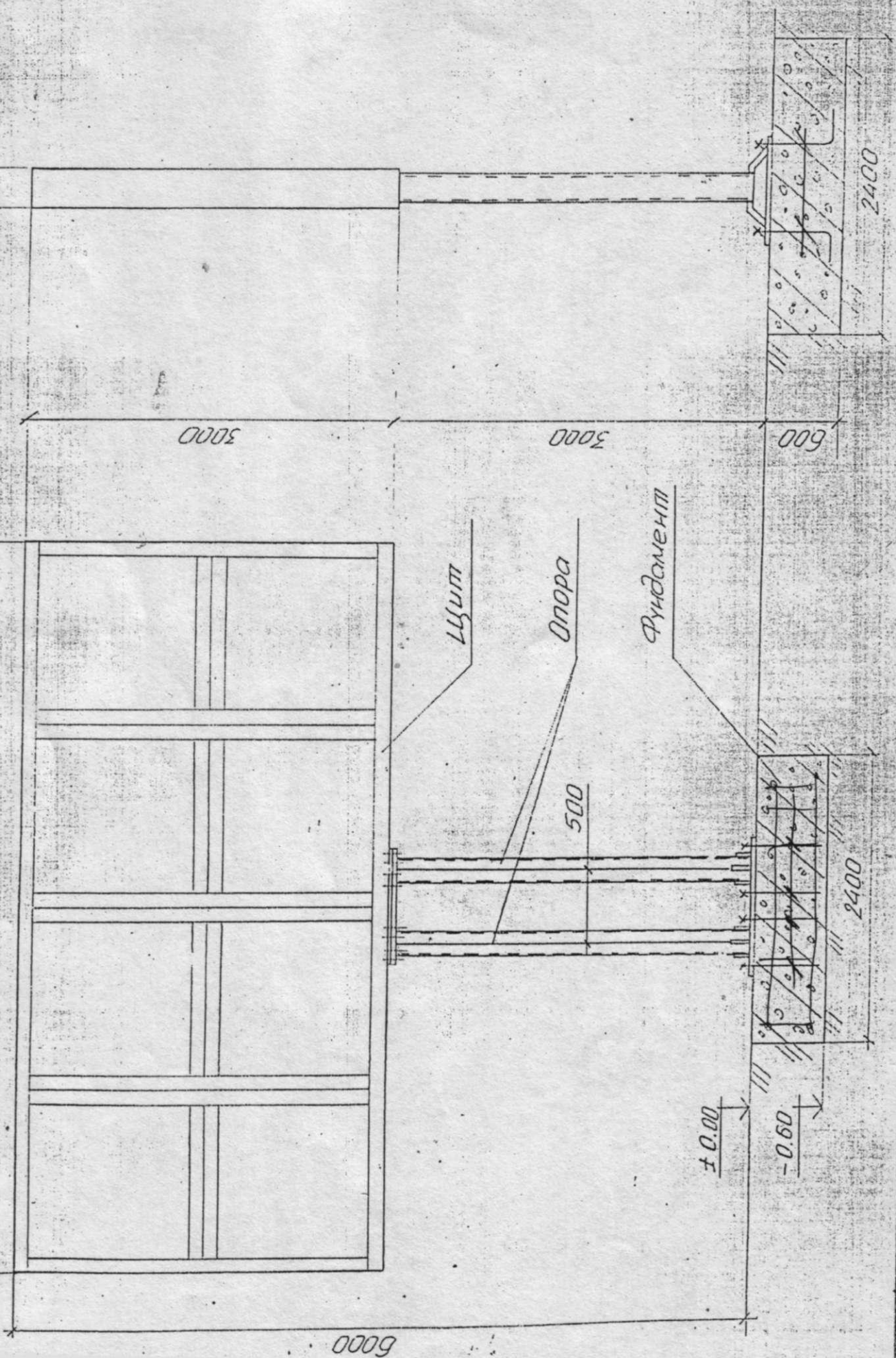
500

2400

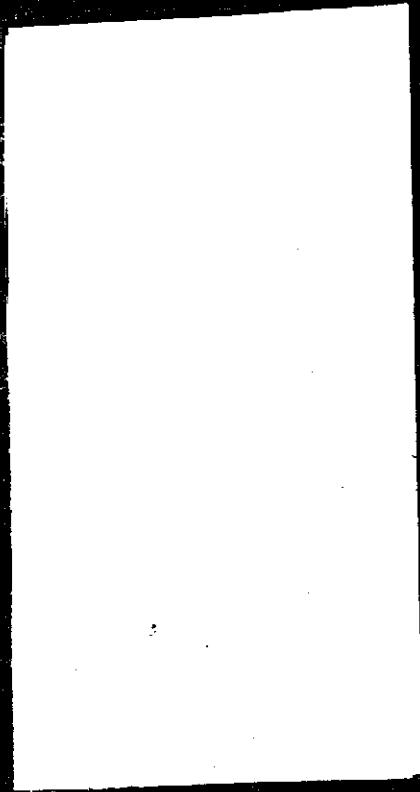
± 0.00

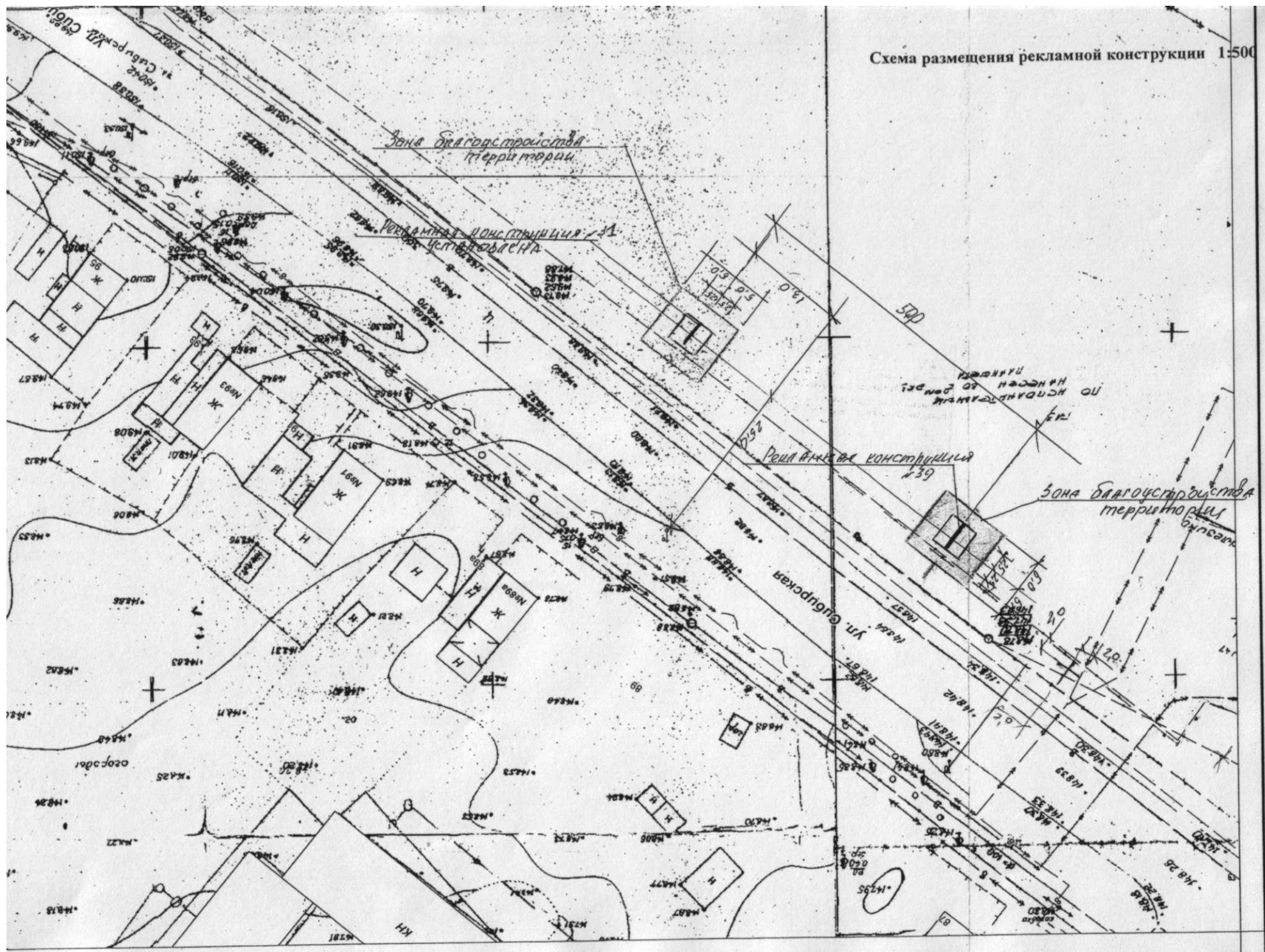
- 0.60

5000



UNIVERSITY OF TORONTO





Ситуационный план места

размещения рекламной конструкции 1:5000

